

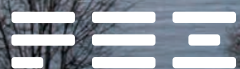
FLENSBURGER
energiezeitung

HERBSTRÄTSEL

Mitmachen und gewinnen!

Wir verlosen ein iPhone, eine Apple Watch und ein Paar AirPods!

→ Seite 19



2,20 Euro · Für Kunden der Stadtwerke Flensburg kostenlos

Inhalt



Seite 8

AM BALL GEBLIEBEN

Sponsoring der SG

Gemeinsam schreiben wir unsere Erfolgsgeschichte fort:
Die Stadtwerke Flensburg bleiben ein enger Partner
der SG Flensburg-Handewitt!



▶ Stadtwerke Flensburg GmbH

Batteriestraße 48
24939 Flensburg
Telefon 0461 487-0
Fax 0461 487-1699
service@stadtwerke-flensburg.de
www.stadtwerke-flensburg.de

▶ Service-Center

Nikolaistraße 5
24937 Flensburg

Öffnungszeiten

Mo.–Fr. 9–16 Uhr
Samstag geschlossen

▶ Hotline

0461 487-4440
Mo.–Fr. 8–20 Uhr
Sa. 9–15 Uhr

FEZ-Projektbetreuung

V. i. S. d. P.
Peer Holdensen

▶ Hilfe bei Störungen 0–24 Uhr

Strom 0461 487-1010
Fernwärme 0461 487-1020
Wasser 0461 487-1030

▶ Teilnahmebedingungen Kreuzworträtsel

Tragen Sie das Lösungswort, das sich aus den nummerierten Buchstaben ergibt, auf dem Coupon ein und senden Sie diesen an: Stadtwerke Flensburg GmbH, „Stichwort Preisrätsel“, Batteriestraße 48, 24939 Flensburg. Oder Sie faxen ihn an 0461 487-1699. Alternativ können Sie Ihre Lösung auch unter www.stadtwerke-flensburg.de/fez-verlosung eingeben oder per E-Mail senden: gewinnspiel@stadtwerke-flensburg.de. Einsendeschluss ist der **15.10.2021**.

▶ Konzeption, Text
und Gestaltung
www.hoch2.de

▶ Fotos
grafikfoto.de, Shutterstock,
Stadtwerke Flensburg

▶ Druck
PerCom Druck- und
Vertriebsgesellschaft mbH



FLENSBURGER energiezeitung

Seite 15

WAS WÄCHST DENN DA?

Eine kleine Baumkunde

Im Herbst verfärben sich die Blätter leuchtend rot und gelb. Doch zu welchen Bäumen gehören sie? Wir schauen uns Eiche, Birke und Co. mal genauer an!



Seite 5

Aktiv für die Region

Seite 6

Stadtwerke aktuell

Seite 8

Stadtwerke aktuell

Seite 9

Ausbildung

Seite 10

Stadtwerke aktuell

Seite 11

Grüner leben

Seite 12

Steckbrief: Peter Jürgen Nissen

Seite 13

Klimapakt

Seite 14

Internet der Zukunft

Seite 15

Einfach Energie

Seite 16

Stadtwerke Technik

Seite 17

Stadtwerke aktuell

Seite 18

Restaurant-Porträt

Seite 19

Herbstgewinnspiel

Seite 20

Preisrätsel



Seite 17

STADTWERKE FLENSBURG LAUF

Laufen für den Klimaschutz!

Endlich geht es wieder los: Am 24.10.2021 begrüßen wir große und kleine Sportler zum Stadtwerke Flensburg Lauf!



Liebe Leserinnen und Leser*,

die warmen Sommertage neigen sich dem Ende zu, doch wir freuen uns auf einen goldenen Herbst! Denn jetzt kommt die Zeit, in der sich das grüne Blattwerk an den Bäumen in ein rot-gelbes Farbenspiel verwandelt. Der perfekte Zeitpunkt also für einen ausgiebigen Spaziergang durch den Wald!

Kleine Entdecker können dabei auf eine wahre Schatzjagd gehen: Die Suche nach verschiedenen Blättern, Eicheln, Kastanien und Bucheckern sorgt für Abwechslung und jede Menge Spaß! Welche Bäume in den hiesigen Wäldern wachsen und woran man sie erkennen kann, erfahren Sie auf Seite 15.

Darüber hinaus beschäftigen wir uns mit dem Thema CO₂-Emissionen und geben Tipps für nachhaltiges Surfen im Internet. Ebenso freuen wir uns darüber, eine langjährige Partnerschaft fortzuführen: Die Stadtwerke bleiben auch in Zukunft Sponsor der SG Flensburg-Handewitt! Mehr dazu lesen Sie auf Seite 8. Und natürlich können Sie wieder unser beliebtes Kreuzworträtsel lösen. — ←

Ich wünsche Ihnen viel Spaß bei der Lektüre!

IHR PEER HOLDENSEN

*Für eine bessere Lesbarkeit wird im Folgenden nur die männliche Form verwendet. Sie bezieht sich auf Personen aller Geschlechter (m/w/d).



↑ Peer Holdensen,
Unternehmenssprecher

↓ Meine persönlichen Highlights

Seite 6

Alle Zeichen auf Grün:
Schritt für Schritt zur
CO₂-Neutralität

Seite 11

Smart surfen:
Nachhaltigkeit im Internet

Seite 15

Unterwegs im Wald:
kleine Baumkunde

Neue Energie für einen guten Zweck

Wir versorgen nicht nur ganz Flensburg mit Strom, Fernwärme und Wasser, sondern unterstützen auch gerne Vereine, Institutionen und Organisationen.



Mit Traum-Wesen beschäftigen sich die Künstlerin Inga Momsen und Kulturpädagogin Nicola Kochhafen. Im **Landschaftspark Twedter Mark** haben sie gemeinsam mit Kindern, Jugendlichen und Erwachsenen mit wenigen Naturmaterialien kleine Kunstobjekte geschaffen. Wir haben das Projekt gerne mit 200 € gefördert.

200 €



1.000 €



Der **Verein Coming Home Concerts** erhält eine Spende in Höhe von 1.000 €. Die Flensburger Musik-Initiative wurde im letzten Jahr gegründet, um den von der Pandemie gebeutelten Kulturschaffenden zu helfen. So werden Live-Konzerte an unterschiedlichen Orten organisiert. Im Juni fand ein kleines Festival in der Robbe & Berking Werft statt, bei dem auch das Folk-Duo Pabameto auftrat und das Publikum begeisterte.



➤ „Aktiv für die Region“ geht weiter!
Schreiben Sie uns in einer E-Mail (marketing@stadtwerke-flensburg.de) oder auf einer Postkarte (Stadtwerke Flensburg GmbH, z. Hd. Peer Holdensen, Batteriestraße 48, 24939 Flensburg), wen Sie später gerne mit unserer Hilfe unterstützen möchten.



↑ Grün geht vor: In Flensburg setzen wir auf eine ebenso nachhaltige wie zukunftsorientierte Entwicklung

Alle Zeichen auf Grün

Schritt für Schritt zur CO₂-Neutralität

Müllvermeidung, bewusste Ernährung, ressourcenschonender Umgang, klimafreundliche Mobilität: Nachhaltiges Handeln ist eines der größten Themen der letzten Jahre. Doch es ist mehr als ein Trend: Nur wenn wir als Gesellschaft an einem Strang ziehen und unser Verhalten überdenken, können wir den menschengemachten Klimawandel eindämmen.

Jeder Einzelne kann durch kleine Veränderungen im Alltag seinen Teil dazu beitragen, denn die Energiewende fängt im Kleinen an. Doch auch Unternehmen müssen neue Wege beschreiten, ganz gleich ob Einzelhandel, Produktion, Industrie – oder Energieversorgung. Wir als kommunale Stadtwerke sehen es als unsere Pflicht an, uns für eine lebenswerte Zukunft einzusetzen, für uns, unsere Stadt und alle nachfolgenden Generationen.

Auf dem Weg zum CO₂-neutralen Kraftwerk

Fest steht ebenso: Es geht um tiefgreifende Änderungen, die oftmals nicht nur unser Kraftwerk, sondern insbesondere auch die Menschen, die hier leben, und die vorherrschende Infrastruktur der Stadt betreffen. Daher gilt es, alle Optionen sorgfältig zu prüfen, denn die Versorgungssicherheit muss stets gewahrt werden.

Wir nähern uns Schritt für Schritt unserem Ziel und haben die Planung von Anfang an langfristig angelegt. Sukzessive werden wir den CO₂-Ausstoß bei der Energieproduktion und -versorgung reduzieren und alle gesetzlichen Vorgaben zum Klimaschutz einhalten oder übertreffen. Die Dekarbonisierung, also den Verzicht auf fossile Brennstoffe, haben wir als ein Handlungsfeld in unsere neue Strategie aufgenommen (mehr dazu in der nächsten Ausgabe der FEZ).

Klimafreundliches Flensburg

Zahlen und Fakten

- 90.164 Einwohner
- 5,5 t CO₂e-Emissionen pro Kopf
- 310.745,9 t weniger CO₂e-Emissionen seit 1990
- 38,51 % Reduktion der Emissionen seit 1990

CO₂e-Emissionen in t pro Kopf in den kreisfreien Städten Schleswig-Holsteins



↑ Weniger ist mehr: Flensburg weist den geringsten Ausstoß an CO₂e-Emissionen im gesamten Bundesland auf!

Flensburg ist Spitzenreiter!

Dass wir bereits jetzt auf einem sehr guten Weg sind, zeigt das HanseWerk Klima-Navi, eine internetbasierte Software zur Treibhausgasbilanzierung für Kommunen in Schleswig-Holstein. Es stellt die CO₂e-Emissionen pro Kopf dar und die Veränderungen seit dem Jahr 1990. Mit rund 5,5 t CO₂e-Ausstoß pro Kopf nimmt Flensburg hierbei die landesweite Spitzenposition ein! Zum Vergleich: Neumünster liegt bei 8,9 t pro Kopf, im Kreis Schleswig-Flensburg beträgt die Summe 12,9 t. Die Menge der Emissionen geht in Flensburg zudem konsequent zurück – ein Zeichen dafür, dass die ergriffenen Maßnahmen der Stadt wirken.

Große Projekte – große Wirkung

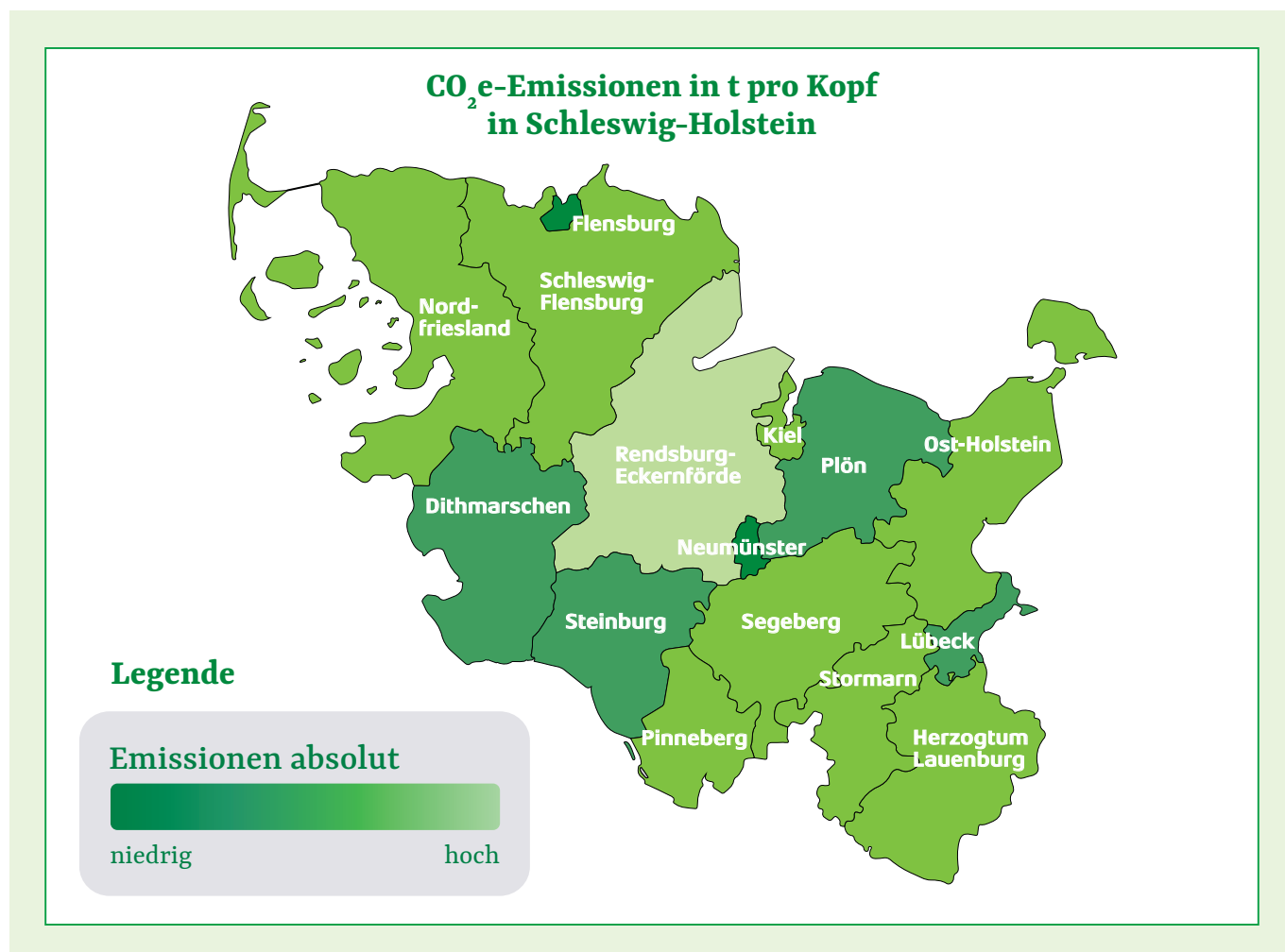
Zwei Großprojekte der Stadtwerke Flensburg konnten entscheidend dazu beitragen, dass Flensburg in Sachen Klimaschutz einer der Vorreiter auf Landesebene ist. Im Jahr 2016 konnten wir unser Großprojekt Kessel 12 abschließen. Kernstück war der Bau der Gas- und Dampfturbinenanlage (GuD-Anlage) in Kraft-Wärme-Kopplung. Die Anlage erreicht durch eine kombinierte Produktion von Strom und Fernwärme einen Gesamtwirkungsgrad von 92 % und ersetzt zwei ältere Kohlekessel.

Und mit unserem derzeitigen Vorhaben Kessel 13 geht die Modernisierung weiter: Die Anlage wird im Jahr 2022/2023 in Betrieb gehen und zwei weitere Kohlekessel vorzeitig ersetzen. So werden die CO₂-Emissionen bei gleicher Erzeugungsmenge um 40 % gesenkt und wir können jährlich CO₂ im sechsstelligen Bereich einsparen.

Mit diesen beiden erdgasbetriebenen Anlagen decken wir die Flensburger Fernwärmeversorgung dann größtenteils mit Erdgas ab. Erdgas emittiert deutlich weniger CO₂ als Kohle und kann somit zur Erreichung der Flensburger Klimaschutzziele beitragen.

Dabei betrachten wir Erdgas als Brückentechnologie auf dem Weg zum CO₂-neutralen Kraftwerk: Sowohl Kessel 12 als auch Kessel 13 sind für den Einsatz von Wasserstoff und/oder grünen Gasen vorgesehen und geeignet. Mit K12 und K13 haben die Stadtwerke bereits mehr als 200 Mio. € in den Klimaschutz vor Ort investiert. Und wir werden auch die nächsten Schritte zum Klimaschutz gehen, um die CO₂-Neutralität noch schneller zu erreichen. — ←

↓ **Konsequente Reduktion: Flensburg emittiert landesweit am wenigsten klimaschädliche Gase**





← Setzen weiterhin auf gute Partnerschaft: SG Beiratsvorsitzender Boy Meeseburg, SG Geschäftsführer Dierk Schmäschke und Dr. Dirk Wernicke, Geschäftsführer der Stadtwerke Flensburg (v. l. n. r.)

Am Ball geblieben

Stadtwerke Flensburg verlängern Zusammenarbeit mit der SG

Ein weiterer starker Partner bekennt sich langfristig zur SG Flensburg-Handewitt: Die Stadtwerke Flensburg verlängern und erweitern ihre Kooperation mit dem dreimaligen Deutschen Meister bis zum Ende der Spielzeit 2022/2023.

„Wir freuen uns sehr, dass die Stadtwerke Flensburg sich als regionales Unternehmen bereits früh zur SG bekannt haben und komplett hinter uns stehen. Das Vertrauen, welches wir die letzten Jahre aufgebaut haben, wird durch diese Verlängerung bestätigt und gibt uns weiteren Rückenwind für diese herausfordernde und dynamische Zeit“, sagt SG Geschäftsführer Dierk Schmäschke. Das Flensburger Versorgungsunternehmen wird auch in der kommenden Spielzeit auf der Aufwärmbekleidung der Lizenzmannschaft und in der FLENS-ARENA präsent sein. Darüber hinaus sind Aktivierungen am Spieltag sowie gemeinsame Aktionen mit den Maskottchen SiGi und ERIK geplant.

Aus Flensburg – für Flensburg

Dr. Dirk Wernicke, Geschäftsführer der Stadtwerke Flensburg, bekräftigt: „Als großes Unternehmen vor Ort und regionaler

Energieversorger übernehmen wir gerne Verantwortung und sehen uns in der Pflicht, die Region zu unterstützen und zu stärken. Die SG gehört wie unser Unternehmen zu Flensburg. Wir freuen uns sehr auf die Fortsetzung der Partnerschaft und sehen der Entwicklung positiv entgegen. Ich freue mich, dass wir unsere jahrzehntelange Partnerschaft mit der SG um weitere zwei Jahre verlängern und sogar erweitern konnten. Da jetzt auch wieder mit Zuschauern gespielt werden darf, bin ich auf mein erstes Handballspiel in der FLENS-ARENA gespannt.“

Die sportliche Botschafterin der Stadt

Die SG Flensburg-Handewitt wurde 1990 nach einem Zusammenschluss des TSB Flensburg und des Handewitter SV gegründet und spielt seit 1992 in der 1. Liga. Das Team wurde dreimal Deutscher Meister, gewann viermal den DHB-Pokal und siegte 2014 in der Champions League. ——— ←

Ausbildung

Komm ins
Team!
Bewerbungs-
schluss
31.10.2021

Ausbildung 2022

Bewirb dich bei den Stadtwerken Flensburg!

Du hast Bock auf's Handwerk? In technischen Dingen macht dir so schnell keiner was vor?
Oder du bist ein Organisationstalent?

Ganz gleich, wo deine Stärken liegen: Wir bieten dir den passenden Ausbildungsplatz!

Diese Berufe kannst du bei uns erlernen:

- **Industriemechaniker (m/w/d)**
- **Mechatroniker (m/w/d)**
- **Elektroniker (m/w/d) für Betriebstechnik**
- **Industriekaufmann (m/w/d)**
- **Geomatiker (m/w/d)**
- **Fachinformatiker (m/w/d)
Anwendungsentwicklung**
- **Duales Studium Betriebswirtschaftslehre**

Alle Infos findest du im Bereich „Ausbildung“ auf unserer Homepage:

www.stadtwerke-flensburg.de/unternehmen/jobs-karriere/

Oder besuch uns auf Instagram:

[@stadtwerkeflensburgazubis](https://www.instagram.com/stadtwerkeflensburgazubis)

Bei Fragen zu allen Themen rund um deine Ausbildung wende dich gerne direkt an Doris Nieswand unter **0461 487-1225**.



PoP und fertig

Simone Lange weiht Glasfaser-Technikgebäude Nr. 26 ein

Im Juni waren Simone Lange, Oberbürgermeisterin der Stadt Flensburg, Dr. Dirk Wernicke, Geschäftsführer der Stadtwerke Flensburg, und Ulla Meixner, Leiterin Telekommunikation bei den Stadtwerken, bei der Installation des 26. PoP (Point of Presence) in Adelby vor Ort. Die Stadtwerke haben damit den letzten großen Technik-Baustein für den flächendeckenden Glasfaserausbau in der Region gesetzt.

Ulla Meixner betont die konsequent auf Zukunft ausgerichtete Umsetzung des Glasfaserausbaus: „Jeder PoP kann jeweils 4.000–6.000 Kunden versorgen, sodass wir noch genug Reserven für ein Wachstum der Stadt vorhalten. Und wir sind konsequent bis ins Detail: Der Innenraum jedes unserer Technik-Gebäude ist bis in den letzten Winkel mit modernster Glasfasertechnik ausgestattet. So stellen wir sicher, dass jeder, der Glasfaser nutzt, immer die volle Bandbreite seines gebuchten Vertrages erhält.“

„Die Pandemie hat uns gezeigt, wie lebensnotwendig ein leistungsfähiges Datennetz geworden ist. Unsere Stadtwerke schaffen ein solches Netz, das den Anforderungen der Zukunft standhält“, sagt Oberbürgermeisterin Simone Lange.

Dr. Dirk Wernicke, Geschäftsführer der Stadtwerke, freut sich über die Erreichung des Technik-Etappenziels: „Für mich ist die Digitalisierung aller Bereiche die Voraussetzung für unsere Zukunft. Ich freue mich, dass wir unseren letzten PoP jetzt wie geplant installiert und die technischen Grundvoraussetzungen für alle Ausbauggebiete geschaffen haben, damit jeder sich an unsere Glasfaser anschließen kann. ——— ←



↑ Freuen sich über den zügigen Ausbau (v. l. n. r.): Dr. Dirk Wernicke, Geschäftsführer Stadtwerke Flensburg, Simone Lange, Oberbürgermeisterin Stadt Flensburg, und Ulla Meixner, Geschäftsbereichsleiterin Telekommunikation Stadtwerke Flensburg



Grenzenlos gut

Vertragsverlängerung mit Padborg Fjernvarme

Ende Mai hat die dänische Gemeinde Padborg als größter Fernwärmekunde der Stadtwerke Flensburg ihren Liefervertrag um weitere fünf Jahre verlängert. Bereits seit 1983 beliefert der Flensburger Energieversorger die dänische Grenzgemeinde mit umweltfreundlicher Fernwärme aus Kraft-Wärme-Kopplung. Mit einer jährlichen Abnahme von ca. 30.000 Megawattstunden ist Padborg Fjernvarme der größte Fernwärme-Einzelkunde der Stadtwerke Flensburg. Dieses grenzübergreifende Modell ist in Europa wohl einmalig und ein gutes Vorbild für eine Zusammenarbeit zwischen Nachbarländern.

↑ Langfristige Geschäftsbeziehung: Seit fast 40 Jahren versorgen wir die Gemeinde Padborg mit Fernwärme aus Flensburg

Dr. Dirk Wernicke, Geschäftsführer der Stadtwerke Flensburg, ist sicher, dass das auch in Zukunft so bleibt: „Ich freue mich sehr über diese Vertragsverlängerung und denke, dass wir auch nach Auslauf dieses Vertrags ein guter Partner für Padborg Fjernvarme bleiben werden. Gerade im Hinblick auf unser Engagement für die Energiewende bewegen wir uns in die richtige Richtung, die auch unsere dänischen Kunden wünschen.“ ——— ←

Smart surfen

↑ Auf Grün umschalten: Auch im Internet kann man klimaschonend unterwegs sein

Nachhaltigkeit im Internet

Pro Minute werden rund 3,8 Mio. Suchanfragen allein bei Google eingegeben und etwa 243.000 Fotos bei Facebook hochgeladen. Und das ist nur ein kleiner Teil dessen, was in sechzig Sekunden im Web passiert.

Damit all das reibungslos läuft, unterhalten die Tech-Unternehmen riesige Rechenzentren mit einem enormen Energiebedarf. So hat Google 2015 veröffentlicht, dass das Rechenzentrum des Unternehmens 5,7 Terawattstunden verbrauchte – das entspricht etwa dem jährlichen Energiekonsum der Stadt San Francisco. Mit ein paar Tricks können wir alle unseren Verbrauch im Web senken und so einen nachhaltigen Beitrag zum Energiesparen leisten.

Grüne Suchmaschinen nutzen

Die Suchmaschine Google ist fester Bestandteil unseres Alltags – doch es gibt ein paar nachhaltige Alternativen. Der in Deutschland entwickelte Anbieter Ecosia investiert seine Werbeeinnahmen in Partnerprojekte zur Pflanzung von Bäumen. So soll der CO₂-Ausstoß kompensiert werden. Weitere Beispiele sind das Social Business Gexsi und die Umweltlupe, die Ergebnisse zu grünen und nachhaltigen Themen Vorrang gibt.

Datenspeicher schonen

Misten Sie doch mal wieder ordentlich aus – aber nicht zu Hause, sondern im E-Mail-Postfach und auf Ihrem Cloud-Speicher. Alte E-Mails und Dateien kosten Speicherplatz, obwohl sie oftmals nicht wieder benötigt werden. Löschen Sie Ungenutztes und Veraltetes regelmäßig, denn so behalten Sie stets den

Überblick. Auch Anhänge kosten viel Speicher. Versenden Sie statt der Datei lieber einen Download-Link und löschen Sie die Datei nach der Nutzung aus der Cloud.

Browser- und Sprachsuche vermeiden

Wir geben es zu: Die Suche über Sprachassistenten ist unglaublich komfortabel. Doch leider wird hierfür großer Energie- und Rechenaufwand benötigt. Wer also nachhaltig im Web unterwegs sein möchte, sollte darauf verzichten und klassisch in die Tasten hauen. Übrigens: Das Gleiche gilt für die sogenannte Browsersuche, bei der man ein Stichwort in die Adresszeile eintippt und direkt zu den Ergebnissen der Suchmaschine gelangt. Tippen Sie statt „stadtwerke“ einfach direkt die Adresse www.stadtwerke-flensburg.de ein und sparen Sie sich den Umweg über die Suchmaschine.

WLAN-Router nachts ausschalten

Auch zu Hause kann man den Stromverbrauch durch digitale Produkte reduzieren. Oftmals läuft der WLAN-Router rund um die Uhr. Doch ist das wirklich notwendig? Schalten Sie den Router aus, wenn Sie ins Bett oder zur Arbeit gehen oder in den Urlaub fahren. So senken Sie Ihre Stromkosten und schonen die Umwelt.



PETER JÜRGEN NISSEN



← Peter Jürgen Nissen

Alter: 60 Jahre**Bereich:** Leiter Netzbetrieb Strom**Bei den Stadtwerken seit:** 1988**Das mache ich bei den Stadtwerken:**

Ich bin als technische Führungskraft für die Stromnetze verantwortlich. Dazu zählt eine sichere Bedienung der technischen Anlagen und natürlich, dass die Versorgung nach einem eventuellen Ausfall schnell wieder läuft. Dafür haben wir unseren Bereitschaftsdienst, der jeden Tag rund um die Uhr im Einsatz ist. Dazu haben wir einen Wartungsvertrag für die Straßenbeleuchtung mit der Stadt Flensburg und kümmern uns um über 10.000 Lichtpunkte in Flensburg und in Glücksburg.

Kein Arbeitstag ohne ...

... unvorhersehbare Dinge. Ein Auto fährt in einen Straßenbeleuchtungsmast oder es tritt ein Kabelfehler im Niederspannungsnetz auf: Es kann immer etwas passieren und wir müssen schnell reagieren. Eine gute Vernetzung mit anderen Energieversorgern ist ebenso relevant. Wir verfügen über ein gut gefülltes Hauptlager, aber einmal sind uns die Mittelspannungsmuffen ausgegangen. Die konnten wir dann kurzfristig leihen. Unsere Monteure können die Muffen bis 20 kV aber auch selbst herstellen, sodass im Störfall eine schnelle Reparatur gewährleistet ist. Das zeigt, wie wichtig gut ausgebildete Mitarbeiter sind!

Besondere Freude bereitet mir an meiner Arbeit ...

... die Abwechslung, denn kein Tag ist wie der andere. Ich arbeite nicht nur im Büro, sondern bin auch auf Baustellen unterwegs. Einiges ist dank der Erfahrung zur Routine geworden, aber man erlebt doch immer wieder etwas Neues.

Das zeichnet die Stadtwerke Flensburg aus:

Sie sind sehr innovativ und stellen sich schnell auf veränderte Rahmenbedingungen ein. Zudem verfügen wir über ein sehr

sicheres Netz mit zwei Einspeisemöglichkeiten und wir produzieren selbst Energie in unserem Kraftwerk.

Meine Freizeit verbringe ich ...

... mit dem Pferdesport. Ich bin internationaler Springrichter auf Reitturnieren. Das ist ein guter Ausgleich zur Arbeit. Die Technik ist immer logisch, aber bei Pferden braucht man viel Gefühl.

Für die Zukunft wünsche ich mir ...

... dass wir neue Anforderungen gut und erfolgreich meistern. Das Stromgeschäft war schon immer wichtig, aber die Bedeutung wird noch steigen, zum Beispiel in Hinblick auf die regenerativen Energien und E-Mobilität.

Welche Ziele möchten Sie mit den Stadtwerken erreichen?

Die Netze müssen weiterhin sicher betrieben werden. Daher setzen wir auf eine regelmäßige Erneuerung von Kabeln oder Trafos und eine innovative Steuerung. Wenn man wenig macht, holt einen das irgendwann ein – deshalb überprüfen und modernisieren wir jedes Jahr unsere Netze. ——— ←

↪ **Mitarbeiter im Porträt**

Ob Netzbetrieb, Erzeugung oder Kundenservice: Unser Team kümmert sich täglich darum, dass alle Kunden zuverlässig mit Strom, Trinkwasser und Fernwärme versorgt werden. Deshalb stellen wir Ihnen in jeder neuen Ausgabe der FEZ einen Mitarbeiter der Stadtwerke Flensburg vor.

Diesmal: **Peter Jürgen Nissen**, Leiter Netzbetrieb Strom

„Energie-Olympiade“

Stadt Flensburg erhält 1. Preis!



↑ Im Keller der Hannah-Arendt-Schule wurde die Warmwasseraufbereitung über die Nutzung von Abwärme energieeffizient optimiert

Die landesweite „Energie-Olympiade“ wurde mittlerweile zum zehnten Mal unter der Schirmherrschaft von Ministerpräsident Daniel Günther von der Gesellschaft für Energie und Klimaschutz Schleswig-Holstein GmbH (EKSH) durchgeführt. Auch die Stadt Flensburg hatte sich mit einem Projekt beworben und in der Kategorie „Kleine technische Maßnahmen“ den ersten Preis gewonnen! So wurde im Keller der Hannah-Arendt-Schule die Warmwasseraufbereitung optimiert, indem zukünftig die auftretende Abwärme energieeffizient genutzt wird. „Mit unserer Stabsstelle Energiemanagement haben wir die Möglichkeit, neue und unkonventionelle Dinge auszuprobieren – ohne in anderen Bereichen finanzielle Abstriche zu machen“, freut sich Bürgermeister Henning Brüggemann. Und der stellvertretende Abteilungsleiter des städtischen Energiemanagements, Timo Roth, ergänzte: „Das Besondere an dieser Maßnahme ist, dass es keine Referenzprojekte gibt. Eine in der Praxis oft überdimensionierte Warmwasseraufbereitung ist ein schönes Beispiel dafür, dass die veränderte Nutzung eines Gebäudes oftmals mit einer neuen Bedarfslage der Gebäudetechnik einhergeht.“ — ←

„Flensburgs Klimaschützer“

Auszeichnung für Timo Schmidt

Mit der Aktion „Flensburgs Klimaschützer“ werden ausgewählte Menschen, Unternehmen oder Institutionen, die sich besonders klimafreundlich verhalten, vom Klimapakt Flensburg e. V. ausgezeichnet. Nun wurde der Titel an Timo Schmidt – den ehrenamtlichen Koordinator des Flensburger Projektes „Die Fjordbeweger“ – vergeben. Der Name steht für das städtische E-Lastenbike-Verleihsystem, das von der Öffentlichkeit in Flensburg kostenfrei bzw. gegen eine frei wählbare Spende genutzt werden kann. Der Klimapakt-Vorsitzende Jürgen Möller zeigte sich im Rahmen der urkundlichen Auszeichnung beeindruckt: „Wir brauchen Menschen wie Sie, die klimafreundliche Ideen haben und auch federführend umsetzen.“ Timo Schmidt betonte in diesem Zusammenhang, dass er stellvertretend für eine große Gruppe von Akteuren steht, die das Projekt unterstützen, und verweist auf den großen Erfolg: „Seit 2018 konnten wir insgesamt 2.564 Ausleihen verzeichnen. Mittlerweile haben wir 11 Fahrzeuge, die teilweise fast täglich ausgeliehen werden.“ — ←



Mehr über das Projekt: www.fjordbeweger.de

↑ Jürgen Möller (Klimapakt-Vorsitzender) bei der Überreichung der Klimapakt-Urkunde „Flensburgs Klimaschützer“ an Timo Schmidt (v. l. n. r.)



← Sven Olsen, Erfinder und Geschäftsführender Gesellschafter der OLSEN /// Gruppe

Highlights der Digitalisierung

„Jeder ist Teil der Digitalisierung“

Eine Vielzahl an digitalen Möglichkeiten nutzen wir bereits im Alltag – sei es Voice-over-IP, Streaming oder Cloudcomputing. Ständig formen sich neue Trends heraus, die unser Leben verändern.

„Was sind Ihre Highlights der Digitalisierung?“ Diese Frage beantwortet diesmal Sven Olsen, Erfinder und Geschäftsführender Gesellschafter der OLSEN /// Gruppe.

Was sind Ihre Highlights der Digitalisierung?

Das Highlight ist die Digitalisierung selbst. Wir alle sind Teil einer Revolution, die zu einem vernetzten Lebensstil der Menschen auf der ganzen Welt geführt hat. Mit großer Selbstverständlichkeit kommunizieren wir digital, googeln, laden schnell eine Datei hoch oder gründen eine WhatsApp-Gruppe. Nahezu jeder ist aktiver Teil der Digitalisierung.

Bei den einzelnen Highlights denke ich an soziale Netzwerke, die riesige Spenden generieren, die Integration in die weltweite Entwicklungshilfe oder an die Chancen der Medizintechnik, in der die Digitalisierung heute Operationen möglich macht, die Leben retten. Persönlich hat mich auch das Ergebnis des ersten virtuellen Adventsmarkts der Walzenmühle begeistert. Wir konnten 28.000 € erwirtschaften und an soziale Einrichtungen in Flensburg spenden. Das war das beste Ergebnis der letzten 15 Jahre und damit ein Segen der Digitalisierung.

Ich sehe aber auch soziale Herausforderungen. Die Digitalisierung teilt die Gesellschaft in die „Digital Natives,“ junge Menschen also, die in einer digitalisierten Welt aufgewachsen sind,

und in diejenigen, die die meiste Zeit ihres Lebens ohne Handy, Internet und Co. gelebt haben. Solche Unterschiede gibt es auch im internationalen Vergleich, auf meinen Reisen habe ich erlebt, wie groß diese sind. Das, was wir in Deutschland als Stand der Technik kennen, ist in hochentwickelten Ländern längst Schnee von gestern. In einer vernetzten Welt ist Digitalisierung kein Trend, sondern eine Aufgabe.

Was bedeutet Digitalisierung für Sie persönlich?

Privat und als Vater, dessen Töchter in Hamburg und Mexiko leben, freue ich mich über die Möglichkeit, mit ihnen unkompliziert kommunizieren zu können, und das Gefühl, ihnen nah und wenn es drauf ankommt auch schnell für sie da sein zu können.

Beruflich habe ich neue Dimensionen erfahren dürfen. Vor vier Jahren haben wir die Bau Digital GmbH gegründet. Wir betreiben eine Cloud (SaaS) und helfen Bauträgern, die Ausstattungsplanung für Neubauwohnungen zu optimieren. Wir haben bereits über 10.000 Wohnungen digital ausgestattet und Anfragen aus Skandinavien, London und Dubai. Das wäre so noch vor ein paar Jahren nicht möglich gewesen.

Welche digitale Innovation wünschen Sie sich?

Mein Wunsch ist eher an die Frage geknüpft, wie wir mit den Innovationen umgehen, die uns die digitale Welt ermöglicht und noch ermöglichen wird. Solange wir technischen Fortschritt als etwas begreifen und einsetzen, was das Leben der Menschen besser macht, solange also der Mensch im Mittelpunkt steht, ist mein Wunsch erfüllt. ——— ←

Unterwegs im Wald

KLEINE BAUMKUNDE

Der Wald hat für unsere Natur eine ganz besondere Bedeutung: Er ist Lebensraum für unzählige Tiere und Pflanzen, schützt Boden und Klima und liefert uns Menschen Holz. Grund genug, dass wir gemeinsam mit dir einen genaueren Blick hineinwerfen und uns anschauen, welche Bäume bei uns heimisch sind.

In Laubwäldern wachsen besonders viele Buchen. Sie vertragen viel Schatten und können daher unter anderen Bäumen groß werden. Du erkennst die Buche an ihren eiförmigen, glatten Blättern und an den Bucheckern. Im Winter fallen sie herunter – wenn du welche einsammelst, kannst du tolle Dinge damit basteln!



Der berühmteste Baum in Deutschland ist die Eiche, die du in vielen Wäldern finden kannst. Besonders markant sind die raue Rinde – man sagt auch Borke dazu – und die Blätter mit ihren abgerundeten Zähnen am Rand. Eichen können sehr alt werden, bis zu 500 oder gar 1.000 Jahre!

Beim Spaziergehen hast du bestimmt schon einmal Ahorn-Blätter gesehen. Ihre Form erinnert an eine menschliche Hand, so erkennt man sie leicht. Ahorne wachsen häufig in Städten und sorgen dort für ein frisches Grün. Weltweit gibt es übrigens über 200 verschiedene Ahorn-Arten, in Deutschland sind aber nur drei – Spitz-, Berg- und Feldahorn – heimisch.



Doch im Wald findest du auch Nadelbäume, wie beispielsweise die Tanne. An ihren Ästen wachsen keine Blätter, sondern Nadeln. In den deutschen Wäldern gibt es besonders viele Fichten, Kiefern und Lärchen.



WELCHES BLATT GEHÖRT ZU WELCHEM BAUM?

Bring die Buchstaben in die richtige Reihenfolge, um zu erfahren, um welche Bäume es sich handelt.

<p>E H</p> <p>C</p> <p>B U</p> 	 <p>T A</p> <p>N S</p> <p>A K</p> <p>I E</p>	<p>H E</p> <p>I</p> <p>E C</p> 	 <p>N E</p> <p>L</p> <p>I D</p>	<p>M</p> <p>E</p> <p>U</p> <p>L</p> 
--	---	--	---	---

Buche, Kastanie, Eiche, Linde, Ulme



↑ Aus der Vogelperspektive: Beim Blick auf die Baustelle werden die Dimensionen der neuen GuD-Anlage auf eindrucksvolle Weise sichtbar

Aktuelles von Kessel 13

Die Bauarbeiten schreiten voran

Auf der Baustelle für unsere GuD-Anlage Kessel 13 gibt es immer mehr zu sehen. Mittlerweile arbeiten täglich rund 130 Personen der unterschiedlichsten Gewerke daran, dass alles planmäßig fertig wird.

Besonders auffällig ist die imposante blaue Stahlkonstruktion, die in den letzten Wochen errichtet wurde. Des Weiteren konnte vor der bestehenden Maschinenhalle mit den Tiefbauarbeiten für die zukünftigen Medienanschlüsse ins Kraftwerk begonnen werden.

Aus technischer Sicht gibt es ebenfalls viel Positives zu berichten: Mittlerweile konnten bereits erste Anlagenkomponenten, genauer gesagt die Wärmetauschermodule, im Kessel eingehoben werden. Dazu installierten die Arbeiter die ersten E-Anlagen im Schaltanlagen-Gebäude.

Die Zukunft der Energieversorgung

Auch die Erdgasanbindung schreitet voran. Das Gebäude der Gasdruckregelstation steht, sodass die Anlagentechnik nun installiert wird. Und die Arbeiten an der Erdgastrasse in der Batteriestraße sind ebenso sichtbar. Übrigens arbeiten die Teams

nicht nur tagsüber: In Nachtarbeit erfolgte der benötigte Fernwärmeanschluss.

Mit zunehmendem Baufortschritt und immer mehr Gewerken vor Ort steigt der Platzbedarf. Eine bei der Werft angemietete Fläche auf deren Pier, Teile des Parkareals am Werkstattgebäude und die Stellplätze am Siebhaus nutzen die Kollegen als Baustelleneinrichtungsflächen.

Schritt für Schritt zum klimaneutralen Kraftwerk

Die GuD-Anlage ist ein wichtiger Baustein auf dem Weg zu einer klimafreundlichen Energieversorgung. Durch den Umstieg von Kohle auf Erdgas reduzieren wir den CO₂-Ausstoß um rund 40 %. Doch unsere Ambitionen sind groß: Die zukunftssicheren Anlagen sind Wasserstoff-ready und bilden den Grundstein für das CO₂-neutrale Kraftwerk von morgen. ——— ←



Klappe, die Erste!

Das Film-Barcamp in Flensburg

Bei dieser Gelegenheit kommen alle zusammen: Am 18.09.2021 findet auf dem Campus in Flensburg das erste Barcamp für Filmschaffende in Schleswig-Holstein statt! Ziel der „Unkonferenz“ ist es, Vertreter aller Bereiche zusammenzubringen: Studenten, professionelle Filmemacher, Schauspieler, Lehrende, Kollegen aus Produktionsfirmen und mehr erhalten so die Gelegenheit für einen branchenübergreifenden Dialog. Das Programm entsteht spontan am Veranstaltungstag, der Eintritt ist frei. ——— ←

Weitere Infos:

www.klappe-barcamp.de



↑ Austausch, Networking, Neues lernen:
Beim Film-Barcamp kommt die ganze
Branche zusammen



↑ Achtung, fertig, los: Große und kleine
Läufer geben wieder Gas für den Kli-
maschutz!

Stadtwerke-Lauf 2021

Es geht wieder los!

Nach einem Jahr Pause heißt es am 24.10.2021 endlich wieder: Laufen für den Klimaschutz! Große und kleine Sportler können sich in sechs Wettbewerben miteinander messen und ihre Schnelligkeit unter Beweis stellen. Für die Läufer stehen Strecken von 2 bis 21,1 km zur Auswahl. Alle Nordic-Walker können sich auf die rund 5 km lange Runde machen. Und die Kleinsten flitzen beim KIDS Lauf 400 m um die Wette!

Wie immer steht neben dem Sport auch der Klimaschutz im Mittelpunkt: Für jeden Teilnehmer spendet der Klimapakt Flensburg 1 € an ein lokales Klimaschutzprojekt. ——— ←

Aktuelle Hinweise zur Teilnahme und zum Ablauf gibt es online:

<https://www.stadtwerke-lauf.de>

Mit Glück nach Glücksburg

Unser Gewinner



Christina Nuss aus Flensburg hat die Sommertage genutzt, um unser Kreuzworträtsel zu lösen. Die Knobelei hat sich gelohnt, denn sie hat uns die richtige Lösung geschickt und kann sich nun über einen 100 €-Gutschein für das Gudlak – Restaurant und Strandbar in Glücksburg freuen! Wir gratulieren und wünschen guten Appetit!

Genussmomente aus der Walzenmühle

Roberto Gavin Weinkontor

Ein Weißburgunder aus der Moselregion, ein Sangiovese aus der Toskana oder ein Crémant von der Loire: Bei Roberto Gavin kommen Weinliebhaber ganz auf ihre Kosten. Etablierte Klassiker findet man hier ebenso wie moderne Überraschungen. Und wer bei der Wahl des passenden Weines etwas Hilfe benötigt, der kann sich auf die kompetente Beratung von Daniel Kroll und seinem Team verlassen.

Doch im charmanten Ambiente der Flensburger Walzenmühle lässt es sich nicht nur gut trinken: Auch der wöchentlich wechselnde **Mittagstisch** bietet mit Salaten, Bowls und Pastavariationen immer neue Genusswelten. Ebenso können die Räumlichkeiten gemietet werden, etwa für Familienfeiern und Firmenevents.

Ganz neu ist das „**Zuhause Restaurant**“, eine Zusammenarbeit mit dem Restaurant le camping. Das Konzept ist so einfach wie genial: Jede Woche gibt es ein Menü, das samt Geschirr und korrespondierenden Weinen direkt an die Haustür geliefert wird – frisch, lecker, unkompliziert. ——— ←

Mehr Infos gibt es online auf www.robortogavin.de
Oder auf Facebook: [@robortogavinweinkontor](https://www.facebook.com/robortogavinweinkontor)

Adresse:

Weinkontor Roberto Gavin
Neustadt 16
24939 Flensburg

Unser Tipp: Lösen Sie das Preisrätsel auf der Rückseite dieser FEZ und gewinnen Sie mit etwas Glück einen 100 €-Gutschein für das Roberto Gavin Weinkontor in Flensburg. Einfach das Lösungswort ermitteln und an die auf S. 2 angegebene Adresse der Stadtwerke Flensburg senden. Viel Erfolg!



Das löst Jubelstürme aus

Unser großes Herbstgewinnspiel!

Der Sommer ist vorbei? Kein Grund, Trübsal zu blasen, denn wir von den Stadtwerken Flensburg haben eine große Überraschung für Sie: eine Herbst-Verlosung mit attraktiven Preisen!

Nutzen Sie die Chance auf einen von drei tollen Gewinnen:

- 1. Preis:** ein iPhone SE, in Schwarz mit 64 GB Speicherkapazität, im Wert von 479 €
- 2. Preis:** eine Apple Watch Series 3, 38 mm, mit Aluminiumgehäuse in Silber und weißem Sportarmband, im Wert von 219 €
- 3. Preis:** ein Paar AirPods, mit Ladecase, im Wert von 179 €

Sie möchten an der Verlosung teilnehmen?

Beantworten Sie einfach unsere Gewinnfrage:

Wie hoch sind die CO₂-Emissionen in t pro Kopf in Flensburg?

Kleiner Tipp: Haben Sie schon unseren Artikel auf den Seiten 6 und 7 gelesen?



Bitte senden Sie Ihre Antwort zusammen mit Ihrem Vor- und Nachnamen, Ihrer Adresse sowie E-Mail-Adresse und Telefonnummer an:

Stadtwerke Flensburg GmbH
„Stichwort Herbsträtsel“
Batteriestraße 48
24939 Flensburg

Oder senden Sie uns ein Fax an 0461 487-1699. Alternativ können Sie Ihre Lösung auch per E-Mail senden:
gewinnspiel@stadtwerke-flensburg.de

Einsendeschluss ist der **15.10.2021**.

Wir wünschen Ihnen viel Glück! ——— ←

Da kommt Freude auf!

Unsere Gewinne



1. Preis
100 €-Gutschein
für Roberto Gavin
Weinkontor

2.-11. Preis

je ein Kalender von Herbert Ohms

„Typisch Flensburg 2022“

	ohne inneren Antrieb	Halbton über c (Musik)		sportlicher Wettkampf		Bargeld (engl.)		eingedickter Fruchtsaft
	Wechselgebet							
	Brauch, Sitte (lat.)		5			Vorrichtung zum Heizen, Kochen		nach Abzug der Kosten
Sammlung von Schriftstücken	nicht mehr jung	afrikanischer Strom		deutsches Mittelgebirge		1		
Gliedstaat der Schweiz					weibliches Märchenwesen			
Stück vom Ganzen	6			deutsch-franz. Maler (Max)	Kreuzblütler, Rucola		Küchengerät, Filter	
				Anzeige, Inserat		10		
Kniegeige	trocken; mager		Frau Abrahams im A. T.	7		Geliebte des Zeus		
			Flugkörper		größte Insel der Großen Antillen	Urgroßmutter (Kosewort)		sizilianischer Vulkan
Blutgefäß	3				Bodenerhebung		4	
ältester nachweisbarer Vorfahr	Weg des Motorkolbens		Kellner				kleines hirschartiges Waldtier	
Stadt an der Ems, in NRW						Platz, Stelle		8
		9		mit Salbe einreiben			11	
Nachkommenschaft aus Eiern	Beweisstück; Quittung				2	Ausruf des Verstehens		

Einsendeschluss ist der 15.10.2021. Unsere Teilnahmebedingungen finden Sie auf Seite 2.

Lösungswort

- 1
- 2
- 3
- 4
- 5
- 6
- 7
- 8
- 9
- 10
- 11

NAME _____ STRASSE _____ PLZ/ORT _____

E-MAIL _____ TELEFON _____ ALTER _____

