

02²⁰²¹

stadtwerke
flensburg

FLENSBURGER

energiezeitung

GRÜNER LEBEN

Schöne Strecken an der Flensburger Förde

Fahrradfahren und wandern

→ Seite 11



2,20 Euro · Für Kunden der
Stadtwerke Flensburg kostenlos

Inhalt



Seite 15

EINFACH ENERGIE

Freizeitspaß am Strand

Ein Tag am Strand ist großartig – und die Natur hält viele schöne Überraschungen bereit. Wir verraten dir z. B., welche besonderen Steine du hier finden kannst.



▶ Stadtwerke Flensburg GmbH

Batteriestraße 48
24939 Flensburg
Telefon 0461 487-0
Fax 0461 487-1699

service@stadtwerke-flensburg.de
www.stadtwerke-flensburg.de

▶ Service-Center

Nikolaistraße 5
24937 Flensburg

Öffnungszeiten

Mo.–Fr. 9–16 Uhr
Samstag geschlossen

▶ Hotline

0461 487-4440
Mo.–Fr. 8–20 Uhr
Sa. 9–15 Uhr

FEZ-Projektbetreuung

V. i. S. d. P.
Peer Holdensen

▶ Hilfe bei Störungen 0–24 Uhr

Strom	0461 487-1010
Fernwärme	0461 487-1020
Wasser	0461 487-1030

Aufgrund der Corona-Pandemie können sich bei den Service-Zeiten kurzfristig Änderungen ergeben.

▶ Teilnahmebedingungen Kreuzworträtsel

Tragen Sie das Lösungswort, das sich aus den nummerierten Buchstaben ergibt, auf dem Coupon ein und senden Sie diesen an: Stadtwerke Flensburg GmbH, „Stichwort Preisrätsel“, Batteriestraße 48, 24939 Flensburg. Oder Sie faxen ihn an 0461 487-1699. Alternativ können Sie Ihre Lösung auch unter www.stadtwerke-flensburg.de/fez-verlosung eingeben oder per E-Mail senden: gewinnspiel@stadtwerke-flensburg.de. Einsendeschluss ist der **16.07.2021**.

▶ Konzeption, Text und Gestaltung

www.hoch2.de

▶ Fotos

grafikfoto.de, Shutterstock,
Stadtwerke Flensburg

▶ Druck

PerCom Druck- und
Vertriebsgesellschaft mbH



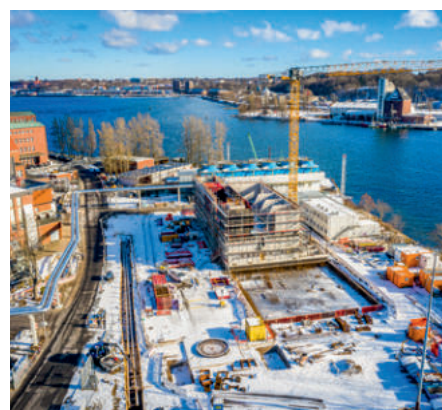
FLENSBURGER
energiezeitung

Seite 16

STADTWERKE TECHNIK

Baufortschritte bei Kessel 13

Die Arbeiten an der neuen Gas- und Dampfturbinenanlage (GuD) Kessel 13 schreiten zügig und planmäßig voran. Erfahren Sie mehr über den aktuellen Stand.

**Seite 5**

Aktiv für die Region/Stadtwerke aktuell

Seite 6

Stadtwerke aktuell

Seite 8

Kundenporträt

Seite 9

Ausbildung

Seite 10

Stadtwerke aktuell

Seite 11

Grüner leben

Seite 12

Steckbrief: Felix Petersen

Seite 13

Klimapakt

Seite 14

Internet der Zukunft

Seite 15

Einfach Energie

Seite 16

Stadtwerke Technik

Seite 17

Stadtwerke aktuell

Seite 20

Preisrätsel



Seite 17

STADTWERKE AKTUELL

Robert Habeck bei den Stadtwerken

Am 7. Mai 2021 war Dr. Robert Habeck von BÜNDNIS 90/DIE GRÜNEN bei Dr. Dirk Wernicke, Geschäftsführer der Stadtwerke Flensburg, zu Gast. Ein Einblick in den Gesprächstermin.



Liebe Leserinnen und Leser,*

der Sommer ist nah und draußen ist es lange hell. Da steht einem ausgedehnten Abendspaziergang nichts im Wege. Doch auch zu Hause, auf dem Balkon, im Garten oder beim Relaxen in der freien Natur kann man es sich richtig gut gehen lassen. Nehmen Sie sich dabei eine ruhige Minute mit der neuesten FEZ, denn wir haben einige interessante Themen für Sie:

Ist Ihnen z. B. bekannt, wie das Stromnetz in Flensburg aufgebaut ist? Kennen Sie die schönsten Fahrrad- und Wanderwege rund um die Flensburger Förde? Und möchten Sie erfahren, was es bei unserem zukunftsweisenden Projekt Kessel 13 Neues gibt, mit dem wir einen weiteren Schritt in Richtung CO₂-Neutralität gehen?

Und natürlich haben wir in dieser Ausgabe auch an unsere kleinen Mitbürger gedacht, denn die erfahren auf unserer Kinderseite mehr über Freizeit- und Entdeckungsmöglichkeiten am Strand – ein Suchrätsel ist auch dabei. Alle anderen können auf der Rückseite knobeln und mit etwas Glück einen tollen Preis gewinnen. ——— ←

Viel Spaß mit der FEZ wünscht Ihnen

IHR PEER HOLDENSEN

*Für eine bessere Lesbarkeit wird im Folgenden nur die männliche Form verwendet. Sie bezieht sich auf Personen aller Geschlechter (m/w/d).



↑ Peer Holdensen,
Unternehmenssprecher

↓ Meine persönlichen Highlights

Seite 9

Digitale Lehrstellenrallye
der IHK im Februar 2021

Seite 13

E-Bike-Sharing in Flensburg
offiziell gestartet

Seite 14

Highlights der Digitalisierung:
Interview mit Prof. Dr. Claudia Jasmand

Hinweis: Ablesen der Zählerstände während der Corona-Pandemie

Bitte haben Sie Verständnis dafür, dass wir aufgrund der aktuellen Lage nicht bei Ihnen klingeln, sondern eine Karte mit Bitte um Mitteilung der Zählerstände in Ihren Briefkasten einwerfen. Denn unser aller Gesundheit geht vor.

Mithelfen – weiterbringen – Gutes tun

Wir unterstützen regelmäßig Flensburger Vereine, Organisationen und Institutionen. Werfen Sie einen kurzen Blick in unsere aktuellen Projekte.



300 €

Die Stadtwerke Flensburg zieren die Rückseite des Abi-Buches des diesjährigen Abschlussjahrgangs der AVS. Wir unterstützen die Zeitschrift der Absolventen gerne mit dem dreistelligen Betrag und wünschen allen Abiturienten alles Gute auf ihrem weiteren Lebensweg.

Am Wochenende 19./20. Juni findet in Flensburg, Eckernförde und Lübeck der virtuelle **Lauf ins Leben** unter dem Motto „Leere Sportplätze, volles Engagement!“ statt. Dieses Jahr wird das Ereignis aufgrund der aktuellen Situation jedoch nicht – wie in den vorherigen Jahren – auf Sportplätzen durchgeführt, sondern jeder läuft, wo und mit wem er möchte, selbstverständlich mit reichlich Abstand und viel Spaß. Der Gesamtbetrag kommt der Schleswig-Holsteinischen Krebsgesellschaft zugute. Die Stadtwerke sponsern den Lauf mit 1.000 €. Weitere Infos zur Veranstaltung: www.laufinsleben.de

1.000 €



➤ „Aktiv für die Region“ geht weiter! Schreiben Sie uns in einer E-Mail (marketing@stadtwerke-flensburg.de) oder auf einer Postkarte (Stadtwerke Flensburg GmbH, z.Hd. Peer Holdensen, Batteriestraße 48, 24939 Flensburg), wen Sie später gerne mit unserer Hilfe unterstützen möchten.

STADTWERKE AKTUELL

Angebot des Projekts Stromspar-Check

Kostenlose Energieberatung

Die Mitarbeiter des Projekts Stromspar-Check bieten auch in der derzeitigen Pandemie-Situation kostenlose Energieberatungen für einkommensschwache Haushalte an. Das Ziel des Angebots ist die Senkung des Energie- und Wasserverbrauchs und somit die Einsparung damit einhergehender Kosten.

Die Beratungen in der persönlichen Sprechstunde und im eigenen Haushalt finden selbstverständlich unter Beachtung

der aktuellen, strengen Hygieneregeln statt. Diese Gespräche sind jedoch ebenfalls telefonisch und per Videochat möglich. ——— ←

Weitere Informationen und Kontaktangaben finden Sie unter:
<https://bequa.de/1088/der-stromspar-check-kommunal/>
<https://www.stromspar-check.de>
Hotline: 0461 1503-335





↑ Spannend: der Weg des Stroms vom Kraftwerk über das Übertragungsnetz bis in die Haushalte.

Alles im Fluss

Wie funktioniert das Leitungsnetz und wie kommt der Strom zum Kunden?

Damit Strom, Wärme und Trinkwasser sicher vom Kraft- bzw. Wasserwerk zum Kunden gelangen, muss eine Durchleitung immer und zu jeder Zeit gesichert sein. Der Transport bis zum Hausanschluss erfolgt über das Leitungsnetz.

Vier Netze unterschiedlicher Spannung

Die Stadtwerke Flensburg betreiben das Stromnetz in Flensburg, Glücksburg und Harrislee. An diesem Netzgebiet zeigen wir, wie der Strom vom Kraftwerk über das Übertragungsnetz bis in die Haushalte der drei Orte gelangt.

Bei den Stromnetzen wird zwischen den Höchstspannungsleitungen, den Stromautobahnen, und den regionalen Verteilnetzen unterschieden. Übertragungsnetze transportieren Höchstspannung mit 220 und 380 Kilovolt (kV), die Verteilnetze Hoch-, Mittel- und Niederspannung von 150 kV bis hinunter auf 230 Volt. Der Strom fließt also durch vier Netze, bevor er bei den Verbrauchern*innen ankommt. Die höchste Spannung im Netz der Stadtwerke liegt bei 150 kV gefolgt von 60 kV.

In der Mittelspannung betreiben die Stadtwerke Flensburg seit der Übernahme des Netzes in Harrislee neben einem 15-kV-Netz auch ein 20-kV-Netz. Die Niederspannungsnetze leiten Energie mit 230 oder 400 Volt. Sie sind für die Kunden das nächste Netz, denn von dort aus gelangt der Strom in die Haushalte.

Europaweites Verbundnetz für eine sichere Stromversorgung

Der Austausch elektrischer Energie erfolgt auf Transportnetzebene zwischen den verschiedenen Netzgebieten. Ein Verbundnetz gleicht Schwankungen im Verbrauch und in der Erzeugung erheblich besser aus als ein geschlossenes nationales oder regionales Stromnetz. Das Netz der Flensburger Stadtwerke ist mit Dänemark

Abb. 1: SWFL-Stromnetzgebiet



Abb. 2: SWFL-Spannungsebenen

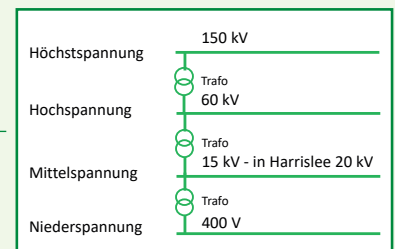
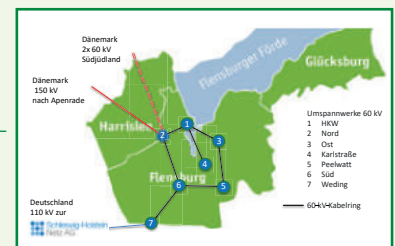


Abb. 3: SWFL-Netzanbindung nach Dänemark und Deutschland



und Deutschland verbunden. So sind die Flensburger Stadtwerke in der Lage, Strom aus ihrem Kraftwerk in andere Netzgebiete zu liefern bzw. im Bedarfsfall auch zu beziehen.

Zur weiteren Verteilung des Stroms betreiben die Stadtwerke in Flensburg sieben Umspannwerke (UW), wobei das UW in Weding der Verbindung mit „Deutschland“ dient. Die Umspannwerke sind in einem 60 kV-Ring mit Kabeln untereinander verbunden. Dies hat den Vorteil, dass die Stadtwerke Flensburg bei einem Kabelschaden immer noch aus einer anderen Richtung das benachbarte UW versorgen können und es zu keinem Stromausfall kommt. Mit der so redundant aufgebauten Stromversorgung bieten die Stadtwerke Flensburg als Netzbetreiber ihren Kunden*innen eine hohe Versorgungssicherheit.

In den Umspannwerken wird die Spannung von 60 kV auf die Mittelspannung von 15 kV, in Harrislee auf 20 kV, heruntertransformiert. Von den Umspannwerken gehen dann schaltfeldweise die Mittelspannungskabel in die Hauptstraßen und versorgen die über die Fläche verteilten fast 400 Mittelspannungsstationen (siehe Abb. 4) mit Strom.

Mittelspannung

In den Mittelspannungsstationen wird der Strom ein letztes Mal für die im Haushalt geeigneten Spannungen von 230 bzw. 400 Volt (Niederspannung) heruntertransformiert. Die Mittelspannungsstationen bestehen aus drei Sektionen:

- Auf der einen Seite liegen die 15-kV-Versorgung und die Schaltseite (siehe Abb. 5)
- In der Mitte hinter den Lüftungsgittern befindet sich der Transformator (siehe Abb. 6)
- Hinter der dritten Tür befindet sich die Niederspannungsseite (siehe Abb. 7) mit den Schaltleisten und Kabelabgängen in die Straßenzüge. Alle Abgänge sind eindeutig bezeichnet, so dass Schalthandlungen sicher vorgenommen werden können.

Von hier aus gehen die Niederspannungskabel zu den über 2.000 Kabelverteilerkästen (siehe Abb. 8 und 9) an den Straßen und dann letztendlich von dort zu den einzelnen Häusern. Große Sicherungen von 160 bis 315 Ampere sichern die Kabel bei Kurzschlüssen ab. Es besteht hier auch die Möglichkeit, Niederspannungsgebiete mit unterschiedlichen Mittelspannungsstationen zu verschalten und so bei Störungen die Kunden aus einer anderen Station zu versorgen.

Von den Niederspannungskabeln im Gehweg gehen die einzelnen Hausanschlüsse über sogenannte Abzweigmuffen zu den Hausanschlusskästen (siehe Abb. 10). Zum Schutz der Hausanschlussleitungen sind diese wiederum mit Zählervorsicherungen abgesichert (siehe Abb. 11).

Am Ende der Kette zeigt Abb. 12 das, was jeder bei sich zu Hause schon gesehen hat: den Verteilerschrank mit Zähler und Sicherungen für jeden Stromkreis im Haus. ——— ←



Abb. 4: Mittelspannungsstation



Abb. 5: Mittelspannungsversorgung



Abb. 6: Transformator



Abb. 7: Niederspannungsseite



Abb. 8: Kabelverteilerkasten



Abb. 9: Schalter im Kabelverteilerkasten



Abb. 10: Hausanschlusskasten mit Sicherungen



Abb. 11: Hausanschlusskasten mit Sicherungen



Abb. 12: Unterverteilung mit Zähler



STROM FÜR LEBENSMITTELPRODUZENTEN

↑ Produktionswerk der DE-VAU-GE
Gesundkostwerk Deutschland
GmbH in Tangermünde.

DE-VAU-GE Gesundkostwerk Deutschland GmbH

Von Müsli über Riegel, Getreide-Drinks bis hin zu Reiswaffeln – die DE-VAU-GE mit Hauptsitz in Lüneburg in Niedersachsen stellt allerlei hochwertige Produkte für einen genussvollen Start in den Tag und für zwischendurch her. Zum Angebot der Firma zählen sowohl konventionelle Waren als auch ein ausgewähltes Bio-Sortiment.

Das seit über 120 Jahren bestehende Unternehmen entwickelt, produziert und vertreibt die Produkte mit Leidenschaft und sehr hohen Qualitätsstandards. Die DE-VAU-GE gehört zu den größten Produzenten von u. a. Frühstückscerealien und Müsli in Europa.

Einblick in die Unternehmensgeschichte

Im Jahr 1899 wurde sie als „Deutscher Verein für Gesundheitspflege“ gegründet, später in die DE-VAU-GE Gesundkostwerk Deutschland GmbH umbenannt. Heute sind rund 900 Mitarbeiter in den beiden Produktionswerken in Lüneburg und Tangermünde tätig. Dabei erfolgt insbesondere die Produktion von Exklusivmarken für europäische Handelsketten. Die hergestellten Lebensmittel werden darüber hinaus in den USA, UK und Australien vertrieben.

Nachhaltigkeit, Forschung und Entwicklung

Die Firma ist sich auch ihrer ökologischen Verantwortung bewusst und integriert die Erkenntnisse in den Arbeitsalltag – zum bestmöglichen Nutzen der Kunden, der Produkte und der Umwelt.

Die Forschungs- und Entwicklungsabteilung arbeitet zudem stetig an neuen Produktideen, damit es auch geschmackstechnisch niemals langweilig wird.

Energie von den Stadtwerken Flensburg

Für die Herstellung und den laufenden Betrieb ist die zuverlässige Versorgung mit Strom wichtig. Ab dem 1. Januar 2022 werden die Stadtwerke Flensburg die DE-VAU-GE mit Ökostrom beliefern. Die Jahresmenge wird rund 35 Mio. kWh betragen.

Das Unternehmen hat einen Tarif bei uns gewählt, der für stromintensive Kunden sehr gut geeignet und auf die individuellen Bedürfnisse der DE-VAU-GE zugeschnitten ist.

**Bewerbungs-
schluss für
unsere Ausbil-
dungsplätze mit
Beginn in 2022:
31.10.2021**

Kennenlernen, informieren, Chance ergreifen

Digitale Lehrstellenrallye der IHK im Februar 2021

Bei der digitalen Lehrstellenrallye der IHK am 24.02. und 25.02. konnten sich Schüler in den Vormittagsstunden über verschiedene Ausbildungsberufe informieren. Aufgrund der Corona-Pandemie fand die Veranstaltung online statt.

In diesem Jahr nahmen 38 Unternehmen aus Flensburg und Umgebung teil. Die Jugendlichen kommunizierten mit ausgewählten Mitarbeitern per Videokonferenz. Dabei beantworteten die Ansprechpartner Fragen zu den Ausbildungsmöglichkeiten in ihrer Firma.

Stadtwerke Flensburg mit von der Partie

Ein Ausbildungsmeister, zwei Personalabteilungsmitarbeiter sowie mehrere kaufmännische und gewerbliche Auszubildende berieten insgesamt 28 Schüler ausführlich zu den Möglichkeiten bei den Stadtwerken. In diesem Zuge klärten sie sämtliche offenen Fragen, z. B. zum Ablauf der Ausbildung, zur Dauer, zur Berufsschule oder zum Gehalt.

Die Rallye geht im nächsten Jahr weiter

Wir freuen uns auf die Lehrstellenrallye in 2022, bei der wir die Jugendlichen hoffentlich wieder bei uns vor Ort empfangen dürfen, um ihnen die vielfältigen Ausbildungsmöglichkeiten bei den Stadtwerken Flensburg näherzubringen. ——— ←

Sie haben Fragen zu Aus- und Weiterbildungen in unserem Hause?

Wenden Sie sich bitte an Frau Doris Nieswand:

Telefon 0461 487-1225

ausbildung@stadtwerke-flensburg.de



↑ Die Lehrstellenrallye fand in 2021 per Videokonferenz statt.

Schnell und modern

Glasfaser für den SBV Flensburg

Versorgung mit innovativer Multimedia-Technik: Im März 2021 haben der SBV, die Stadtwerke Flensburg und Tele Columbus/WTC (PÿUR) eine zukunftsweisende Zusammenarbeit vereinbart.

Tele Columbus wird die bestehende Koaxial-Infrastruktur in den nächsten zehn Jahren weiterbetreiben, mit eigenen Investitionen modernisieren und die TV-Grundversorgung für alle Wohneinheiten auch zukünftig bereitstellen. Parallel wird die Glasfaserinfrastruktur in allen Liegenschaften des SBV aufgebaut, über die die Mieter die erfolgreichen und kundenfreundlichen Förde-Flat Tarife der Stadtwerke buchen können. Die ersten 500 Wohnungen sollen bereits in diesem Jahr an das Glasfasernetz angeschlossen werden und ab 2022 jeweils weitere rund 1.500 pro Jahr. Das läuft parallel zum Zeitplan des flächendeckenden Glasfaserausbaus der Stadtwerke, so dass in 2026 alle Mieter des SBV ebenfalls Zugang zu blitzschnellem Glasfaser-Internet und anderen Services haben sollen.

Die Stadtwerke haben bisher rund die Hälfte der Stadtteile in Flensburg mit Glasfaserleitungen ausgestattet. Hiermit sind ebenfalls bereits einige der Gebäude des SBV erschlossen, der mit etwa 7.500 Einheiten der größte Wohnungsanbieter vor Ort ist. ——— ←



↑ Schnelles Glasfasernetz und moderne Multimedia-Technik: Kooperation des SBV, der Stadtwerke Flensburg und der Tele Columbus/WTC (PÿUR).



↑ Im Februar 2021 wurden einige Fernwärmeleitungen in Flensburg erstmals mit einer Drohne überprüft.

Überprüfung der Fernwärmeleitungen

Mit aktueller Drohnentechnik

Jetzt ist es warm draußen, doch spätestens in der kühleren Jahreszeit ist ein einwandfrei funktionierendes Fernwärmenetz wichtig.

Um frühzeitig Schäden darin ausfindig zu machen, setzten die Stadtwerke Flensburg im Februar dieses Jahres erstmals eine Drohne mit einer thermischen Kamera von der Firma Smart Inspection GmbH aus Wien ein. Sie flog in einer Höhe von 50 bis 100 m über die Straßen in Fruerlund und Tarup. Zuvor wurde die Überprüfung in Flensburg stets mit Flugzeugen (alle vier bis fünf Jahre) und Autos mit thermischen Kameras durchgeführt. Nun soll die Drohne als Ergänzung eingesetzt werden.

Ihre Spezialkamera zeigt Temperaturunterschiede auf den Straßenoberflächen an. Werden beispielsweise Stellen wärmer dargestellt als andere, kann dies ein Zeichen für eine defekte Fernwärmeleitung sein. Dadurch können undichte Stellen in den Leitungen lokalisiert und zeitnah behoben werden.

Diese Vorgehensweise ist bei kälterem Wetter besonders effektiv, denn dann zeigt sich die Abweichung der Temperatur deutlicher als in den wärmeren Monaten. ——— ←



Fahrradfahren und wandern

↑ Genießen Sie die einzigartige Landschaft an der Flensburger Förde.

Schöne Strecken an der Flensburger Förde

Viel Natur, nicht so dicht besiedelt, auf zwei Seiten vom Meer umgeben – Schleswig-Holstein ist optimal für ausgiebige Fahrradtouren oder Wanderungen. Generell ist der Norden von Deutschland eher platt, doch SH überrascht mit hügeligen Gegenden. Daher ist die Wahl der Route durchaus relevant.

Direkt an der Flensburger Förde führt auf der dänischen Seite der bekannte Gendarmenpfad (dän. Gendarmstien) und auf der deutschen der neue Fördesteig entlang:

- **Gendarmenpfad:** Der 84 km lange Wanderweg führt von Padborg bis Høruphav. Er verläuft in Küstennähe oder auch direkt am Strand mit einem tollen Blick auf die Förde. Für die ganze Strecke benötigen Sie etwa vier Tage. Früher patrouillierten auf dem Weg Gendarmen, die nach Schmugglern Ausschau hielten, denn der Zoll war über lange Zeit eine der wichtigsten Einnahmequellen des Landes.
- **Fördesteig:** An der deutschen Küstenseite der Förde können Sie den 95 km langen Küstenwanderweg entlanglaufen. Die Route führt am Strand, an Steilküsten, Naturschutzgebieten, Bachtälern und Wäldern entlang.

Zwischen Nord- und Ostsee gibt es ebenfalls einiges zu sehen. Nehmen Sie sich etwas Zeit und erkunden Sie die insgesamt 130 km lange **Grenzroute** mit dem Fahrrad. Dabei überqueren Sie beim Entdecken der abwechslungsreichen Landschaft 13 Mal die deutsch-dänische Grenze.

Der **Ostseeküstenradweg** führt über 430 km von der Kupfermühle in Harrislee bis Lübeck-Travemünde – von der Flensburger Förde über die Eckernförder Bucht, Hohwachter Bucht bis hin zur Lübecker Bucht. Sie haben nicht so viel Zeit, um die gesamte Tour zu machen? Kein Problem, denn diese Strecke lässt sich sehr gut etappenweise entdecken.

Weitere beeindruckende Fahrrad- und Wanderwege in Schleswig-Holstein und in der Nähe der Flensburger Förde sind der etwas mehr als 200 km lange **Ochsenweg**, die 21,6 km lange **Sternroute Glücksburg** und die **Mühlentour**, die von Glücksburg aus 28 km durch die schöne Landschaft und an Mühlen vorbeiführt.

Welche der Strecken Sie auch wählen mögen, im nördlichsten Bundesland Deutschlands gibt es überall wunderschöne Landschaften und jede Menge Sehenswertes. ——— ←

FELIX PETERSEN



← Felix Petersen

Alter: 24 Jahre**Bereich:** Marketing und Produktmanagement (seit März 2021)**Bei den Stadtwerken seit:** August 2015**Das mache ich bei den Stadtwerken:**

Ich habe 2015 bei den Stadtwerken als Praktikant angefangen, absolvierte dort meine Ausbildung und arbeitete danach im Service-Center. Während meiner Lehre und kurz danach habe ich auch in der Unternehmenskommunikation mitgearbeitet. Das Hauptprojekt war das „zeitwerk“ – eine Ausstellung, in der wir die Unternehmensgeschichte darstellen. Seit März 2021 bin ich im Marketing tätig. Zu meinen Aufgaben zählt das Produktmanagement, d. h. die Entwicklung und Optimierung von Produkten sowie die Durchführung von Preisanpassungen. Zudem wirke ich beim Ausbau des Online-Kundenportals mit. Bei der Ideenentwicklung hierfür ist es wichtig, alles ebenfalls aus der Kundenperspektive zu betrachten. Daher sind wir u. a. auch auf Anmerkungen von unseren Kunden angewiesen.

Kein Arbeitstag ohne ...

... Stress, jedoch im positiven Sinne. Ich gehe neutral in jede Situation hinein und lasse die Dinge auf mich zukommen. Darüber hinaus fällt mir hierzu noch der Austausch mit meinen Kollegen ein, der mir sehr wichtig ist.

Besondere Freude bereitet mir an meiner Arbeit ...

... die Vielfältigkeit meiner täglichen Aufgaben. Mein Arbeitstag geht immer schnell rum und wird nie langweilig.

Das zeichnet die Stadtwerke Flensburg aus:

Sie sind innovativ. Ein Beispiel hierfür ist der Bau des Kessels 12 und nun auch des Kessels 13. Durch die Anwendung modernster Technik werden die CO₂-Werte stufenweise reduziert. Darüber hinaus ist die Digitalisierung ein wichtiges Thema bei den Stadtwerken.

Meine Freizeit verbringe ich ...

... mit dem Wetter und dem Stormchasing, d. h., dass wir als Team das Wetter beobachten und Wetterextremen hinterherfahren. Die Fotos und Videos publizieren wir dann auf unserer Facebook-Seite. Ich beschäftige mich schon seit zwölf Jahren mit dem Wetter und finde es äußerst spannend. Zudem fange ich bald wieder als Fußballschiedsrichter an, treffe mich mit Freunden und bin gerne mit meiner Familie zusammen.

Für die Zukunft wünsche ich mir ...

... Offenheit und Optimismus, denn die Stimmung in der Gesellschaft ist sehr pessimistisch. Ich persönlich versuche, stets das Gute in den Dingen zu sehen.

Welche Ziele möchten Sie für die und mit den Stadtwerken erreichen?

Die beiden wichtigsten sind die Digitalisierung und Dekarbonisierung. Ein großes Interesse liegt darin, vollumfänglich digital unterwegs zu sein. Das Erreichen der CO₂-Neutralität bis 2050 ist ebenfalls ein Ziel, bei dem ich zu 100 % mitgehe. ————— ←

↻ **Mitarbeiter im Porträt**

Ob Netzbetrieb, Erzeugung oder Kundenservice: Unser Team kümmert sich täglich darum, dass alle Kunden zuverlässig mit Strom, Trinkwasser und Fernwärme versorgt werden. Deshalb stellen wir Ihnen in jeder neuen Ausgabe der FEZ einen Mitarbeiter der Stadtwerke Flensburg vor.

Diesmal: **Felix Petersen**, Marketing und Produktmanagement



Weitere Informationen über den gemeinnützigen Klimaschutz-Verein unter:

www.klimapakt-flensburg.de

Neu gewählt

Klimapakt-Vorstand für 2021–2023

Der Vorstand des Klimapakt Flensburg e. V. für den Zeitraum 2021–2023 wurde im März dieses Jahres auf der außerordentlichen Mitgliederversammlung mit einfacher Mehrheit bestätigt.

Die neuen Vorstandsmitglieder sind:

- Jürgen Möller, Vorsitzender (SBV Flensburg)
- Simone Lange, 1. Stv. (Stadt Flensburg)
- Dr. Dirk Wernicke, 2. Stv. (Stadtwerke Flensburg)
- Prof. Dr. Olav Hohmeyer (Europa-Universität Flensburg)
- Björn Ipsen (IHK Flensburg)

Herzlichen Glückwunsch! ——— ←

Mit dem Fahrrad an die Förde

E-Bike-Sharing in Flensburg offiziell gestartet

An der Hafenspitze, auf der Exe, am Neumarkt und am Burgplatz befinden sich Ausleihstationen für E-Bikes. Nach einem Testlauf seit letztem Sommer ging das E-Bike-Sharing im Frühjahr dieses Jahres schließlich in den Regelbetrieb über. Mit der neu hinzugekommenen Station am Twedter Plack stehen den Flensburgern und Besuchern insgesamt 25 Fahrräder zur Verfügung.

Der Klimapakt Flensburg und die Tourismus Agentur Flensburger Förde (TAFF) unterstützen die Kommune bei diesem nachhaltigen Projekt. „Gerade für Menschen, die sich kein eigenes E-Bike anschaffen möchten, ist dies ein praktisches und vor allem klimafreundliches Mobilitätsangebot“, so Jördes Wüstermann, Klimaschutzmanagerin der Stadt Flensburg.

Und so funktioniert's:

- Download der App „E-Sharing by GP JOULE CONNECT“, z. B. über den QR-Code an einer der Stationen.
- Nach erfolgreicher Anmeldung kann das Fahrrad ausgewählt werden.
- Die App erfasst die Ausleihdauer, die Abrechnung erfolgt stundengenau (eine Stunde: 4 €, ein Tag: 20 €).
- Die E-Bikes können an jeder der fünf Ausleihstationen in Flensburg abgegeben werden. ——— ←



↑ Den offiziellen Startschuss gaben Jördes Wüstermann (Klimaschutzmanagerin Stadt Flensburg), Henning Brüggemann (Bürgermeister Stadt Flensburg), Gesa Neizel (Infrastrukturmanagerin TAFF) und Fedja Bikic (Projektmanager GP JOULE CONNECT) (v. l. n. r.).



← Prof. Dr. Claudia Jasmand,
Professorin an der Hochschule
Flensburg.

Highlights der Digitalisierung

„Hochschullehre hat längst überfälligen Schub bekommen“

Eine Vielzahl an digitalen Möglichkeiten nutzen wir bereits im Alltag – sei es Voice-over-IP, Streaming oder Cloudcomputing. Ständig formen sich neue Trends heraus, die unser Leben verändern.

„Was sind Ihre Highlights der Digitalisierung?“ Diese Frage beantwortet diesmal Prof. Dr. Claudia Jasmand, ehemalige Vizepräsidentin für Forschung und Digitales an der Hochschule Flensburg.

Was sind Ihre Highlights der Digitalisierung?

Highlights mache ich nicht an Entwicklungen wie z. B. Robotik, KI, Kryptowährungen oder Streaming-Diensten fest. Immer wenn aus digitalen Technologien konkrete Produkte entstehen, die sinnvoll eingesetzt werden – sei es in Unternehmen, der öffentlichen Verwaltung, im Gesundheitssektor, im kulturellen oder privaten Bereich (z. B. zur Steigerung von Effizienz, Effektivität, Wohlergehen oder Gesundheit) – sehe ich das als ein Highlight an. Ein absolutes Highlight sind jedoch die Raketengeschwindigkeit, Lernbereitschaft und Offenheit, mit denen viele Menschen sich der Digitalisierung binnen der letzten zwölf Monate zugewandt haben. Zum Beispiel hat die Digitalisierung der Hochschullehre den längst überfälligen Schub bekommen. Es ist großartig zu sehen, wie Dozierende neue Lehr- und Lernformate ausprobieren und für die Zeit nach den

Hochschulschließungen bereits Konzepte schmieden, wie sie die Vorteile digitaler Formate mit Präsenz-Formaten sinnvoll verbinden werden.

Was bedeutet Digitalisierung für Sie persönlich?

Privat und beruflich bin ich dankbar für viele Produkte, die durch die Querschnittstechnologie Digitalisierung entstanden sind. Seit fast 15 Jahren arbeite ich mit Kolleg*innen aus den Niederlanden, Dänemark, USA, Großbritannien, Indien, Estland und Deutschland an Forschungsprojekten. Das wäre nicht möglich ohne Instant Messaging, Videokonferenzen und File Sharing. Auch hätte ich z. B. ohne Online-Zugriff auf Fachzeitschriften nicht mein privates und berufliches Leben vereinbaren können, während ich sechseinhalb Jahre am Imperial College London (teils im Home-office) arbeitete und bei Flensburg wohnte. Nur durch die fortschreitende Digitalisierung war eine reduzierte Pendelei möglich.

Wie beeinflusst Sie persönlich diese Entwicklung?

Sehr, im positiven Sinne. Dennoch muss ich den Konsum digitaler Medien und Produkte meiner Familie zügeln, während meine Eltern mich noch zur Nutzung ermunterten.

Welche digitale Innovation wünschen Sie sich?

Das Beamen als umweltfreundliche und zeitsparende Mobilitäts- und Transportoption. ——— ←

Sonne und mehr

FREIZEITSPASS AM STRAND

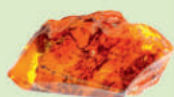
Ein Tag am Strand ist schön und spannend – schon allein, weil du dort so viel unternehmen kannst. Das Wasser und der Sand bieten jede Menge Möglichkeiten für Aktivitäten. Baden, freudig über die Wellen springen, mit deinen Freunden Ball spielen oder Sandburgen sowie individuelle Gestalten wie Schildkröten im Sand bauen – lass deiner Fantasie freien Lauf, aber vergiss dabei nicht, dass du nicht allein bist. Nimm beim Spielen acht auf andere.

Am Strand gibt es zudem viel zu entdecken: verschiedene Muscheln wie die Gemeine Herzmuschel, die Miesmuschel oder die Baltische Plattmuschel. Hast du dir auch schon mal die Steine am Ostseestrand genauer angesehen? Sie sind teils uralt und haben eine faszinierende Geschichte:



Feuerstein

- Die dunkelgrauen bis schwarzen **Feuersteine** mit weißer Kruste sind insbesondere an Steilküsten vorhanden. Schon die Menschen in der Steinzeit nutzten sie zur Herstellung von schneidenden Werkzeugen und Waffen.



Bernstein

- Du kannst auch ab und an wunderschöne **Bernsteine** finden, die bereits vor 40 bis 50 Millionen Jahren entstanden sind. Im Grunde sind es keine Steine, sondern sie bestehen aus fossilem, versteinertem Baumharz. Insbesondere im Herbst und Frühjahr, wenn es stürmisch ist, werden

sie am Strand angeschwemmt. **Aber Vorsicht!** Phosphorklumpen, Überreste von Brandbomben aus dem Zweiten Weltkrieg, ähneln Bernsteinen. Sie sind noch an einigen Ostseestränden zu finden. Diese Klumpen sind hochentzündlich. Die Folge sind schwere Brandverletzungen.

- Die zylindrischen, spitz zulaufenden **Donnerkeile** sind selten und daher nicht leicht zu entdecken. Es sind fossile Schalen urzeitlicher Tintenfische, der „Belemniten“, die vor etwa 65 Millionen Jahren ausgestorben sind.



Donnerkeil



Versteinertes Seeigel

- Die **versteinerten Seeigel** sind bereits vor ca. 70 Millionen Jahren entstanden, als die Tiere nach einem Massensterben auf den Meeresgrund hinabsanken und von Sedimenten überdeckt wurden. Daraufhin vollzog sich ein viele Jahre anhaltender Prozess, an dessen Ende sie zu Feuersteinen kristallisierten.

FINDEST DU DIE 10 GEGENSTÄNDE IN DEM BILD?





↑ Die neue GuD-Anlage Kessel 13 nimmt langsam Gestalt an.

Für eine CO₂-neutrale Zukunft

Baufortschritte bei Kessel 13

Seit dem Baubeginn mit der Pfahlgründung im Mai 2020 und der Grundsteinlegung im September 2020 ist rund um das Bauprojekt Kessel 13 in den letzten Monaten viel Neues passiert. Die Arbeiten schreiten zügig und planmäßig voran.

So ist die Gründung mittlerweile komplett abgeschlossen und die neue Anlage nimmt mit ihren verschiedenen Gebäuden nach und nach Gestalt an. Der Stahlbau für den Abhitzeessel und die Fertigung der Gasturbine sind ebenso wie die elektrotechnischen Installationen derweil in vollem Gange. Auch beim Bau der Gasanbindung geht es vorwärts.

Das Ziel vor Augen

Nach Abschluss aller Montagearbeiten am Kessel 13 wird dieser zunächst in den Probebetrieb gehen, bis Anfang 2023 die finale Inbetriebnahme folgt. Dann wird er den bereits bestehenden Kessel 12, der seit seinem Netzanschluss in 2016 zuverlässig Strom und Fernwärme erzeugt, ergänzen.

Wasserstoff-ready

Mit dem Ersatz von Kohle durch Erdgas in Kessel 12 und Kessel 13 reduzieren die Stadtwerke den CO₂-Ausstoß um rund 40 %. Aber: Erdgas ist nur eine Brückentechnologie auf dem Weg zum CO₂-neutralen Kraftwerk. Sowohl Kessel 12 als auch Kessel 13 sind für den Einsatz von Wasserstoff vorgesehen und geeignet.

Alles im Plan

Karsten Müller-Janßen, Projektleiter Kessel 13, berichtet: „Wegen der Corona-Regeln mussten wir das Container-Dorf auf der Baustelle erweitern, um die Abstände einhalten zu können. Insgesamt sind aber alle Arbeiten trotz vieler Einschränkungen gut in der Zeit.“ ←



Fernsehen für die Zukunft mit Glasfaser

Neue Freiheiten dank IPTV

Mit IPTV (Fernsehen übers Internet) können Sie jetzt ganz neue Fernsehwelten erleben.

Das moderne und komfortable IPTV (Internet Protocol Television) bietet zahlreiche Vorteile. Es passt sich Ihren zeitlichen Gewohnheiten an und ist genauso flexibel wie Sie in Ihrem Alltag. Sie möchten z. B. eine Sendung auf dem Smart-TV zu Hause oder mobil auf dem iPad oder Handy ansehen? Oder Verschiedenes zur selben Zeit aufnehmen und später schauen? All dies ist für das innovative System kein Problem. Darüber hinaus ist es mit vielen Geräten kompatibel.

Zum neuen IPTV-Erlebnis und zur Entwicklung des Glasfasernetzes in Flensburg sagt Ulla Meixner, Geschäftsbereichsleiterin Telekommunikation der Stadtwerke Flensburg, stolz: „Wir haben vor fünf Jahren begonnen, Flensburg, Glücksburg und Harrislee mit Glasfaser zu erschließen. Mehr als 50 % des Ausbaus haben wir schon geschafft. Mit unserem IPTV-Angebot ziehen wir jetzt mit den ganz großen Telekommunikationsanbietern gleich und bieten in Flensburg die aktuell fortschrittlichste Fernseh-Technologie auf dem Markt an. Das ist in etwa so wie Champions League beim Handball.“

Sie möchten mehr über das innovative Fernsehen und unser Angebot Förde-Flat-IPTV erfahren?

Für Förde-Flat-IPTV benötigen Sie einen Glasfaser- und Internetanschluss der Stadtwerke. Hiermit können Sie das Fernsehen in bester Qualität genießen. ——— ←

Weitere Informationen finden Sie unter:

www.swfl-glasfaser.de/privatnutzer/tarife/zusatzoptionen/foerde-flat-iptv



↑ Erleben Sie das moderne IPTV zu Hause oder unterwegs.

Zu Gast bei den Stadtwerken

Robert Habeck von BÜNDNIS 90/DIE GRÜNEN

Am 7. Mai 2021 war Dr. Robert Habeck bei uns zu Besuch, informierte sich über unser Unternehmen und tauschte sich mit unserem Geschäftsführer Dr. Dirk Wernicke über die Energieerzeugung von heute und morgen aus. Dr. Wernicke möchte den Dialog mit der Politik weiter ausbauen.

Mit den modernen Gas- und Dampfturbinenanlagen Kessel 12 und Kessel 13 (Inbetriebnahme 2022/23) haben die Stadtwerke Flensburg bereits zwei große Schritte in Richtung CO₂-Neutralität gemacht. Dr. Habeck hierzu: „Die Pläne der Stadtwerke, bis 2022 einen Großteil der Kohleverstromung durch CO₂-ärmere Energieträger zu ersetzen, sind ambitioniert – und sie gehen auf. Das ist eine sehr gute Nachricht. Für die nächsten Schritte brauchen

die Stadtwerke die Bundespolitik. Denn dort werden maßgebliche Regeln festgelegt.“ Daraufhin ging er auf die Erwartungen der Flensburger Energieerzeuger ein: „Klare Regelungen und langfristige Planbarkeit auf dem Weg zur Dekarbonisierung und ein effektiver finanzieller und gesetzlicher Rahmen bei der digitalen Infrastruktur für Energie und Telekommunikation. Genau das steht jetzt an. Die Digitalisierung schafft die nächste Stufe, Strom zielgenau und angebotsorientiert zu nutzen.“

Das passt, denn in diesem Jahr arbeiten die Stadtwerke an einer Anpassung ihrer Strategie, in der eine umweltfreundliche Energieerzeugung und die Digitalisierung einen großen Stellenwert einnehmen. ——— ←

Glückspilz in diesem Sommer

Unser Gewinner

Bei unserem letzten Kreuzworträtsel konnte als erster Preis ein Gutschein für den Royal Club in Glücksburg gewonnen werden. Dabei musste ein wenig geknobelt, das Lösungswort NACHHALTIG ermittelt und dies an uns gesendet werden. Glückliche Gewinnerin war Christiane Neumann, die sich sehr freute.



Glücksgefühle an der Förde

Lecker speisen im Gudlak in Glücksburg

Es ist kein Geheimnis, dass Essen glücklich macht – und wenn das Wort „Glück“ auch noch im Restaurantnamen vorkommt, sind die Erwartungen besonders hoch. Doch das im Juni 2020 neu eröffnete Gudlak Restaurant & Strandbar mit Blick auf die Flensburger Förde und mit einer großen Außenterrasse hält, was es verspricht. Nicht ohne Grund wurde das englische „Good luck“ abgewandelt – im Sinne von viel Glück, dass man in Glücksburg am Strand sein und den Blick auf die Förde richten kann.

Und natürlich ist auch das **gastronomische Angebot** famos: Das Lokal bietet Frühstück, hochwertige kalte und warme Speisen, Sushi und eine schöne Auswahl an leckeren Getränken an. Für Kinder gibt es fast alle Gerichte als halbe Portionen.

Lokal und nachhaltig: Ein Großteil der Produkte bezieht das Restaurant aus der Region, z. B. Fleisch vom Metzger in Glücksburg und fangfrischen Fisch vom Fischmarkt in Flensburg.

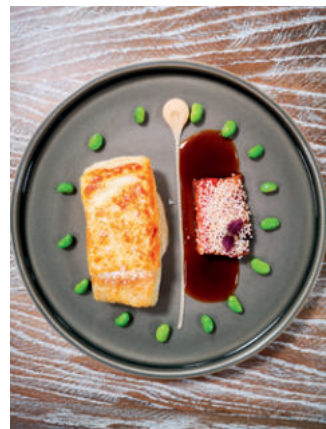
Gastgeber für Ihren Event

Ob runder Geburtstag, Hochzeit oder eine Familienfeier – die Räumlichkeiten und die Außenterrasse können auch für Veranstaltungen gemietet werden. Hier ist Platz für bis zu 150 Personen. ——— ←

Adresse:

Gudlak Restaurant & Strandbar
Fördestraße 2-4
24960 Glücksburg

Unser Tipp: Lösen Sie das Preisträtsel auf der Rückseite dieser FEZ und gewinnen Sie mit etwas Glück einen 100 €-Gutschein für das Gudlak in Glücksburg. Einfach das Lösungswort ermitteln und an die auf S. 2 angegebene Adresse der Stadtwerke Flensburg senden. Viel Erfolg bzw. Good luck!



Tipps im Stadtwerke-Blog

Tricks der schwarzen Schafe auf dem Energiemarkt

In Deutschland gibt es reichlich Energieversorger, doch nicht alle sind seriös. Diese schwarzen Schafe gehen mit dubiosen Methoden vor, um Neukunden zu akquirieren. Dabei bewegen sie sich teils am Rande der Legalität.

Einige der Tricks der schwarzen Schafe:

- **Manipulierung des Tarifrechners:** Die Anbieter vertreiben ein Produkt unter verschiedenen Namen, wodurch sie bei Vergleichsportalen wie Verivox oder Check24 mehrere der oberen Plätze belegen. Durch die regelmäßige Änderung der eigenen Produktpreise entsteht zudem ein Wettbewerb, den es in Wirklichkeit gar nicht gibt.
- **Versteckte Preiserhöhungen:** Trotz Preisgarantie werden die Kosten nach Vertragsabschluss erhöht. Der Hinweis erfolgt über eine lange E-Mail mit einem Link. Eine zweite Variante ist, dass der Energie-Discounter eine automatische Preiserhöhung nach einem Jahr in seinen AGB erwähnt, allerdings den Kunden darüber nicht in Kenntnis setzt.
- **Neukundenbonus** wird versprochen, aber nie ausgezahlt. Hierfür werden diverse Gründe angeführt.
- **Mindermengenstrategie:** Der Kunde bucht ein Energiekontingent in Form von Kilowattstunden, wobei die Kosten sofort fällig werden. Ist das Kontingent aufgebraucht, schnellen die Kosten für eine Kilowattstunde in die Höhe. Verbraucht der Kunde weniger, bekommt er das Geld nicht zurück.
- **Erhöhte Abschlagszahlung:** Im Vertrag wird ein bestimmter Betrag festgehalten, doch der Discounter bucht dem Kunden einen höheren ab.
- **Vorzeitige Vertragsverlängerung:** Der Kunde erhält einen Verlängerungsbonus, allerdings nicht den Neukundenbonus. Das Problem: Die Verlängerung wird vom Discounter als Tarifwechsel interpretiert.
- **Haustürgeschäft:** Es ist schon vorgekommen, dass falsche Mitarbeiter von den Stadtwerken Flensburg an Türen geklingelt haben und die Personen zu einer Unterschrift eines Ökostrom-Vertrags drängten – und zwar bei einem anderen Anbieter. Dies allerdings merken die Betroffenen oft erst später, wenn überhaupt. ——— ←



Möchten Sie mehr erfahren?

Dann lesen Sie die Artikel der Serie „Energie-Discounter im Fokus: Die Tricks und Kniffe der schwarzen Schafe“ in unserem Stadtwerke-Blog:

<https://blog.stadtwerke-flensburg.de/default-title/energie-discounter-im-fokus-die-tricks-und-kniffe-der-schwarzen-schafe>

Mit Sonne im Gepäck

Unsere Gewinne



1. Preis

**Restaurant-Gutschein für
Gudlak – Restaurant und
Strandbar in Glücksburg**

2. + 3. Preis

jeweils eine **Picknickdecke**

4.–10. Preis

jeweils eine **Kühltasche**

			Muskel- fortset- zung	ein Edelstein	Volks- gruppe der Mayas	spielerisch anbändeln	verwun- derte Frage, wirklich?
			früher, einst				9
			Gesamt- heit der Gene	Hörfunk- empfän- ger			2
Strom durch Grenoble	englisch: Staat	Ferment				prähistori- sches Steinwerk- zeug	arabischer Artikel
6				Alleinerbe eines Gehöfts	griechi- scher Buchstabe		
Eisenbahn- wagen		Bratroste	Schmier- stoffabfall				
	11				schwed. Längen- maß (60 cm)	5	Selbstver- teidigung
buntes Treiben					fruchtbare Wüsten- stelle		schleppen
			10	enthalt- samer Mensch	deutscher Motoren- erfinder		
von ge- nannter Zeit an	ugs.: Enttäu- schung		Abreise		4		
Fussel		1			Stoff in e. Aggregat- zustand	Abk.: ab Werk	
			altjapani- sches Brettspiel	Saitenin- strument	8		12
ein Bindewort		Stadt an der Weißen Elster				scheues Waldtier	3
Wider- spruch						Abk.: Nummer	

Einsendeschluss ist der 16.07.2021. Unsere Teilnahmebedingungen finden Sie auf Seite 2.

Lösungswort

1	2	3	4	5	6	7	8	9	10	11	12
----------	----------	----------	----------	----------	----------	----------	----------	----------	-----------	-----------	-----------

NAME _____ STRASSE _____ PLZ/ORT _____

E-MAIL _____ TELEFON _____ ALTER _____